

## SARL TURQUOISE MULTI

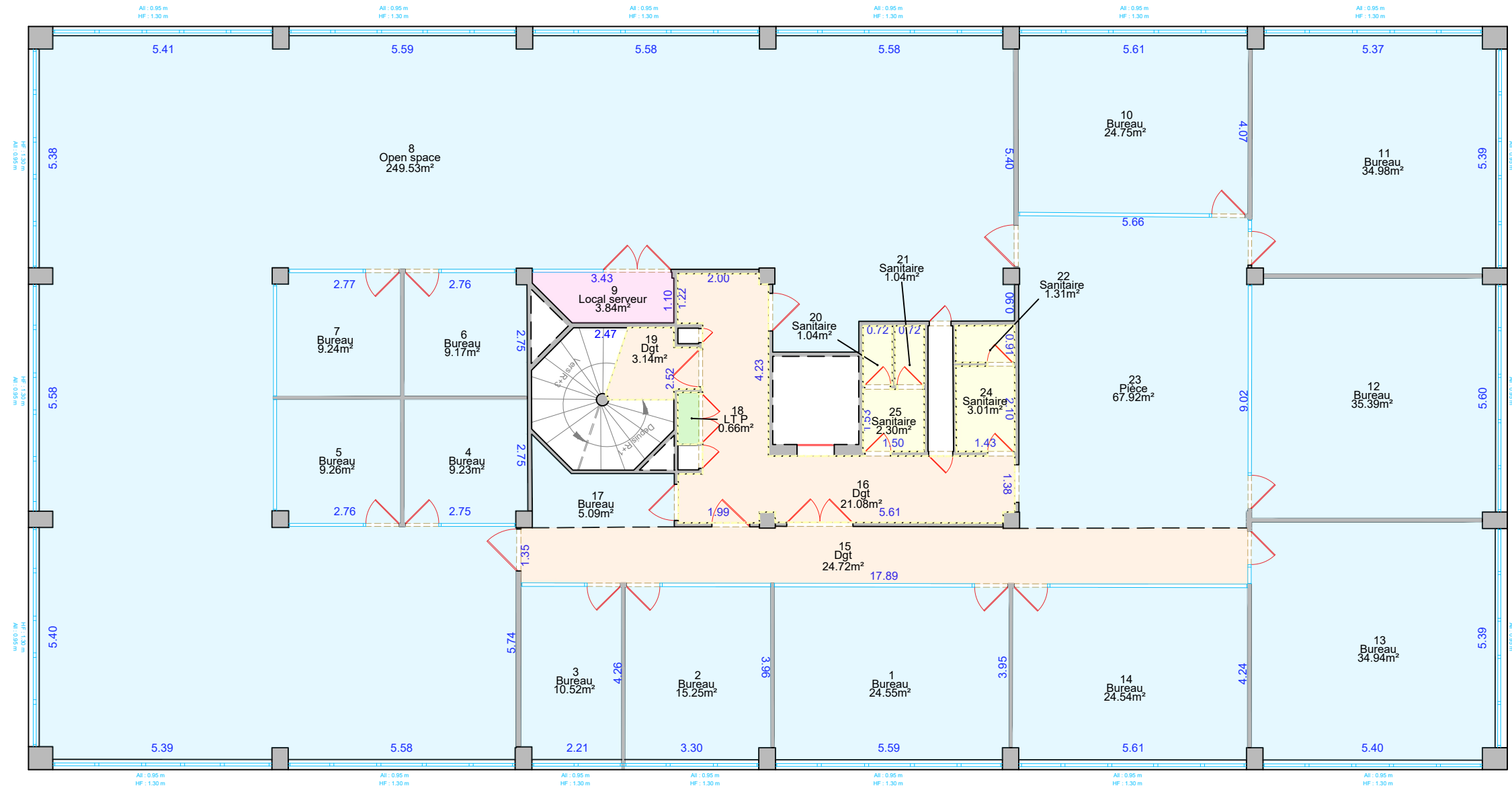
3 Chemin de la Croix Brisée  
2 et 4 rue Alexis de Tocqueville  
92160 ANTONY

Cadastre : Section CP n°301-317-327

## BATIMENT 4 - NIVEAU R+2

Nota :

- La précision des données numériques extraites du fichier de dessin informatique dépend de l'échelle graphique pour laquelle le plan a été établi. Cette précision respecte les tolérances réglementant la profession de Géomètre-Expert,
- Les épaisseurs de murs et les poteaux en mitoyenneté sont figuratifs et n'ont pu être mesurés,
- Désignations déterminées en fonction des signes apparents constatés sur site.



## SURFACES UTILES BRUTES

LÉGENDE	
	Contour communs
	< 1.80 m <sup>2</sup>
	Bureaux, open space
	Réserves, archives
	Locaux sociaux
	Locaux informatiques
	Sanitaires
	Terrasses
	Hauteur < 1.80m
	Locaux techniques généraux
	Locaux techniques particuliers
	Dégagements